

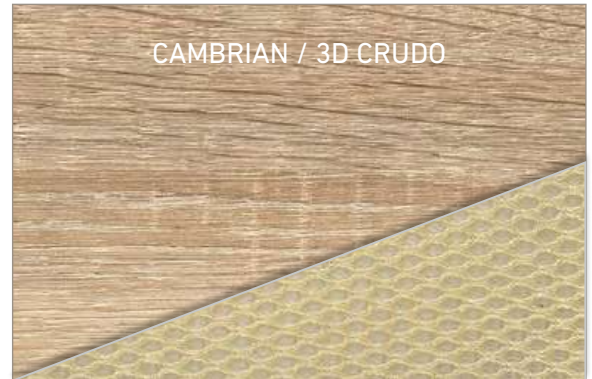
Ares · Teruel · Goya · Venecia · Estambul  
Dana · Filipino · Sena



Ares · Teruel · Estambul · Dana  
Filipino · Sena · Goya



Teruel · Goya · Estambul · Dana



Ares · Teruel · Goya · Estambul  
Dana · Filipino · Sena



Teruel · Venecia



Teruel · Venecia



WENGUÉ / 3D CHOCOLATE

Teruel · Goya · Venecia · Estambul · Dana



NOGAL / 3D CHOCOLATE

Teruel · Venecia · Estambul



CEREZO / 3D CRUDO

Teruel · Goya · Venecia · Estambul · Dana



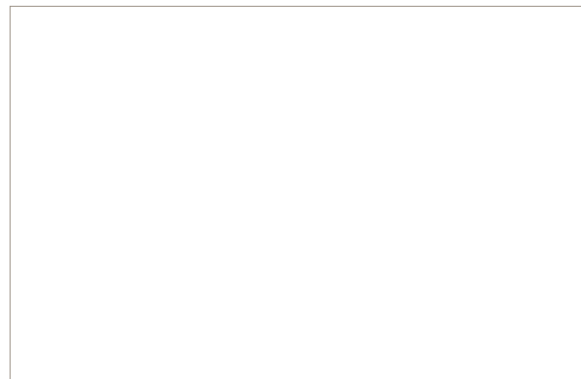
CENIZA / 3D NEGRO

Teruel · Venecia · Estambul



NEGRO / 3D NEGRO

Teruel · Venecia





POLIPIEL BLANCO



POLIPIEL HIELO



POLIPIEL PIEDRA



POLIPIEL CENIZA



POLIPIEL VISÓN



POLIPIEL GRIS





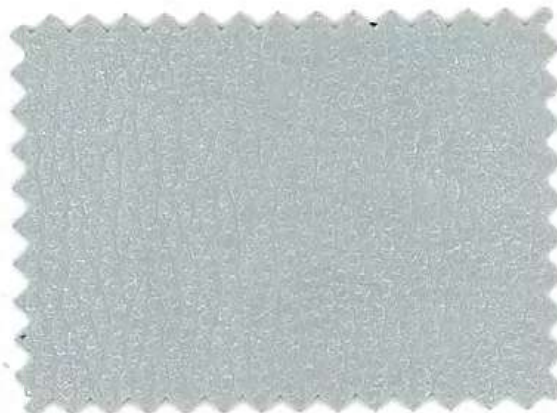
POLIPIEL TAUPÉ



POLIPIEL CHOCOLATE



POLIPIEL NEGRO



POLIPIEL PLATA

Composición / Composition / Composition: PVC 80% - Poliéster 18% - Poliuretano 2%

Ancho / Width / Largeur: 140 cms. ± 2 cms.

Peso m.lineal / Weight / Poids: 550 gr. ± 3%

Resistencia a la abrasión / Martindale test / Résistance à l'abrasion: >25000 ciclos (ISO 12947/1-2)

Solidez a la luz / Colour fastness to light / Solidité à la lumière: 5/5 (ISO 105-B02)

Solidez al frote / Rubbing fastness / Solidité au frottement: seco 5 humedo 5 (ISO 105-X12)

Resistencia al desgarro / Tear strenght / Résistance à la déchirure: urdimbre 24,5N / trama 29,4N (ISO 13937-3)

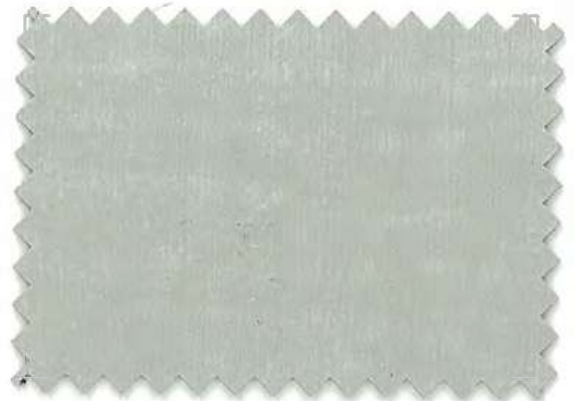
Resistencia a la rotura / Breaking strength / Résistance à la rupture: urdimbre 588N / trama 784N (ISO 13934-1)

Deslizamiento a la costura / Seamslipage / Glasser à la couture: urdimbre 1,8 / trama 1,9 mm. (ISO 13936-2)





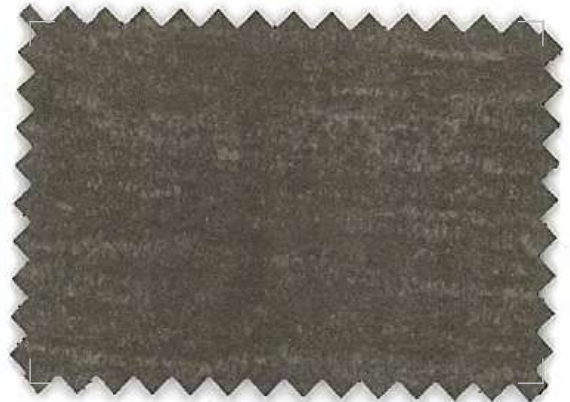
BENGAL BLANCO



BENGAL PLATA



BENGAL MAQUILLAJE



BENGAL GRIS



BENGAL CHOCOLATE



BENGAL NEGRO

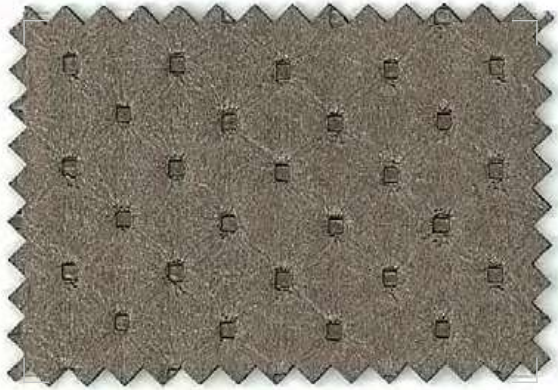
## POINT · Serie 2



POINT BLANCO



POINT SILVER



POINT IRON



POINT CHOCOLATE



POINT NEGRO

### BENGAL / POINT: (SERIE 2)



Composición: PVC 73% - Poliéster 27%

Ancho: 140 cms. ± 2 cms.

Peso m.lineal: 600 gr. ± 3% (point) 750 gr. ± 3% (Bengal y Meral)

Resistencia a la abrasión: >20000 ciclos (ISO 12947/1-2)

Solidez a la luz: 5 (ISO 105-B02)

Solidez al frote: seco 4-5 húmedo 4-5 (ISO 105-X12)

Resistencia al desgarro: urdimbre 72N / trama 70N (ISO 13937-3)

Resistencia a la rotura: urdimbre 310N / trama 320N (ISO 13934-1)

Deslizamiento a la costura: urdimbre 2.3 / trama 2.2 mm. (ISO 13936-2)







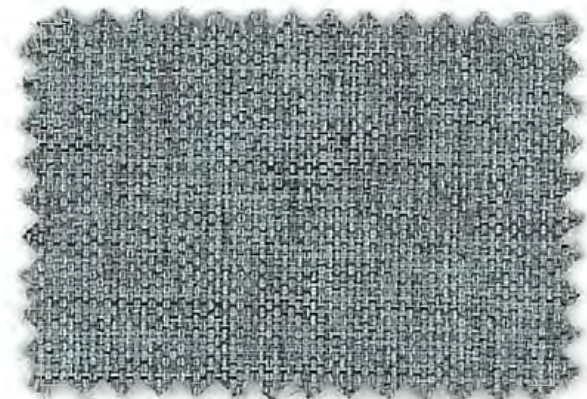
ROMER BLANCO ROTO



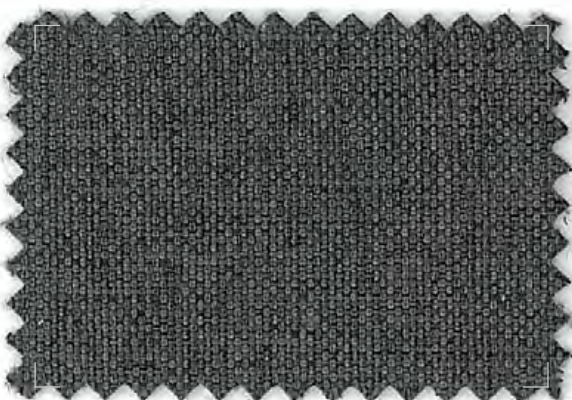
ROMER ARENA



ROMER PIEDRA



ROMER GRIS

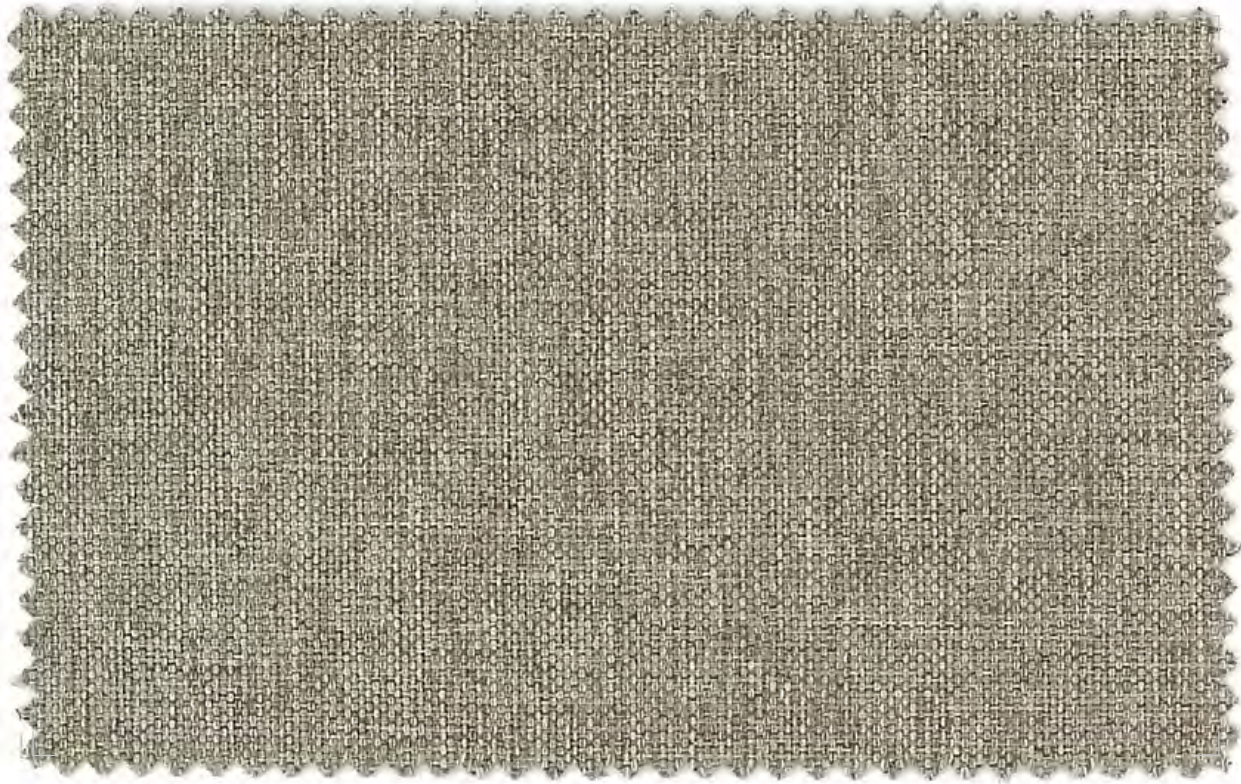


ROMER ANTRACITA



ROMER CHOCOLATE





ROMER CENIZA



## ROMER (SERIE 2)

Composición / Composition / Composition: Poliéster 100%

Ancho / Width / Largeur: 150 cms.  $\pm$  2 cms.

Peso m.lineal / Weight / Poids: 450 gr./ml.  $\pm$  3%

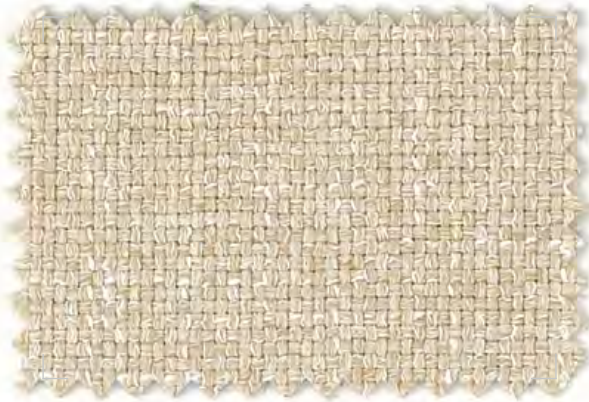
Resistencia a la abrasión / Martindale test / Résistance à l'abrasion: >45000 ciclos (ISO 12947/2)

Resistencia al Pilling / Pilling resistance / Résistance au pilling: urdimbre 5 / trama 5 mm. (ISO 12945-2)

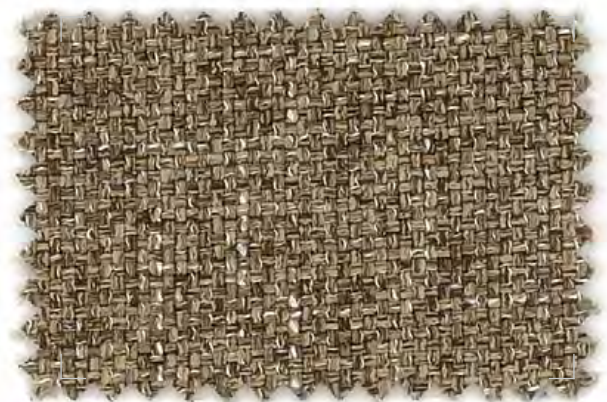
Resistencia al desgarro / Tear strenght / Résistance à la déchirure: urdimbre 2.3 / trama 3 mm. (ISO 13936-2)



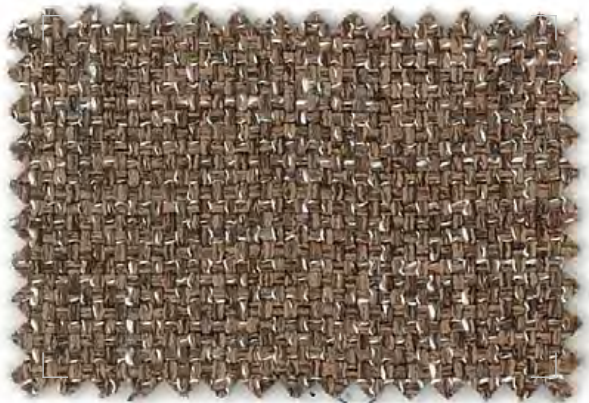




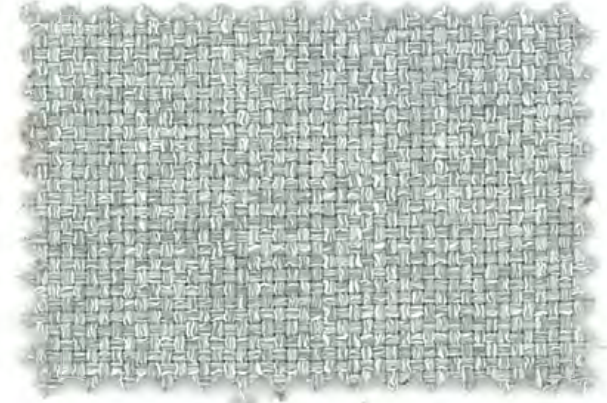
BIANCA ARENA



BIANCA PIEDRA



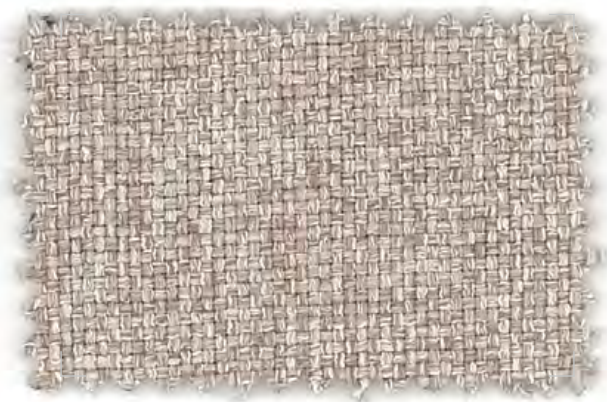
BIANCA CHOCOLATE



BIANCA SKY

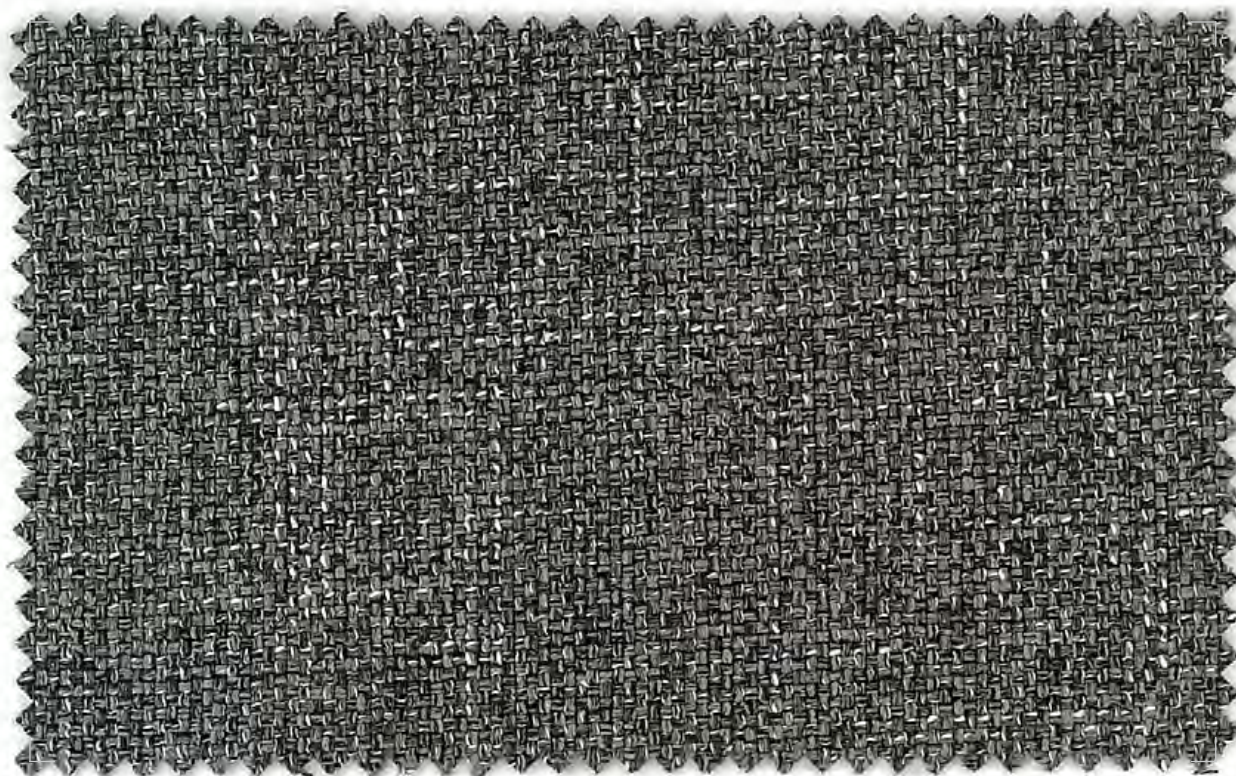


BIANCA MARINO



BIANCA PLATA





## BIANCA GRIS



### BIANCA (SERIE 2)



Composición / Composition / Composition: 100% PES

Ancho / Width / Largeur: 142 cms.  $\pm$  2 cm.

Peso m.lineal / Weight / Poids: 400 gr.  $\pm$  3 %

Resistencia a la abrasión / Martindale test / Résistance à l'abrasion: + 25000 ciclos (ISO 12947/1-2)

Resistencia al Pilling / Pilling resistance / Résistance au pilling: 4 (ISO 12945-2)

Solidez a la luz / Colour fastness to light / Solidité à la lumière: 3,5 - 4 (ISO 105-B02)

Solidez al frote / Rubbing fastness / Solidité au frottement: 4 (ISO 105-X12)







BRUNEI Nº 1



BRUNEI Nº 4



BRUNEI Nº 6



BRUNEI Nº 7



BRUNEI Nº 29



BRUNEI Nº 39



BRUNEI Nº 5

 **FROCA**



### BRUNEI (SERIE 3)

Composición / Composition / Composition: Poliéster 100%

Ancho / Width / Largeur: 140 cms. ± 2 cms.

Peso m.lineal / Weight / Poids: 290 gr./m<sup>2</sup> - 406 gr./ml. ± 3%

Resistencia a la abrasión / Martindale test / Résistance à l'abrasion: >30000 ciclos (ISO 12947-2)

Solidez de los colores a la luz / Colour fastness to light/ Résistance à la lumière: 5 (ISO 105-B02)

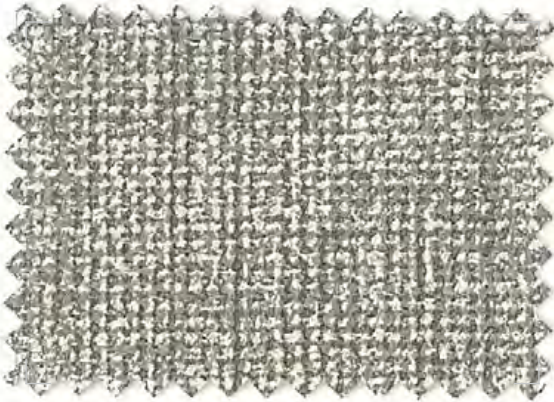
Solidez a la limpieza en seco / Rubbing solvents/ Résistance au nettoyage à sec: 4-5 (ISO 105-D01)

Solidez de los colores al lavado / Rubbing fastness in humid state/ Résistance au nettoyage: 4-5 (ISO 105-X12)

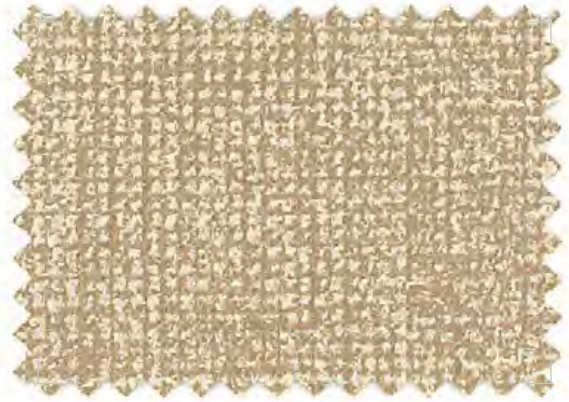
Resistencia al Pilling / Pilling resistance / Résistance au pilling: 4-5 (ISO 12945-1)



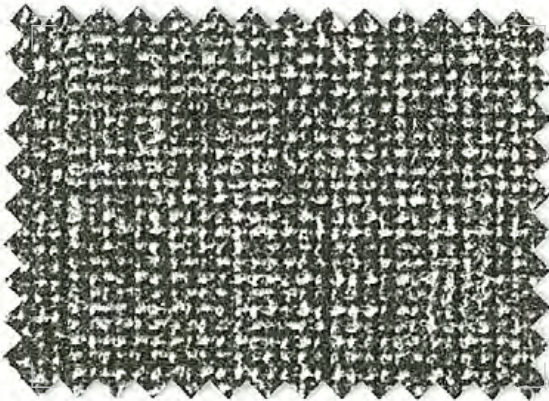




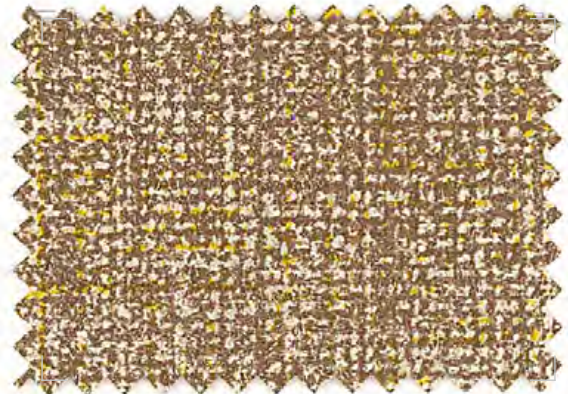
TIAGO PLATA



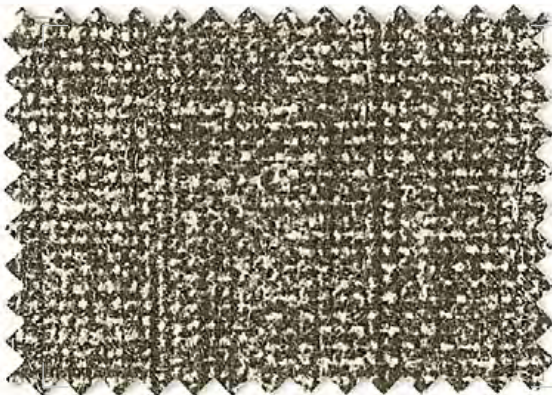
TIAGO PIEDRA



TIAGO CAFÉ



TIAGO TIERRA



TIAGO MARRÓN



By CABANES & ORTUÑO

Composición / Composition / Composition: VINYL ACRYLIC 2% - PVC 80% - PES-Poliéster 18%

Ancho / Width / Largeur: 142 cms. ± 2 cms.

Peso m.lineal / Weight / Poids: 500 gr. ± 3%

Resistencia a la abrasión / Martindale test / Résistance à l'abrasion: >50000 ciclos (ISO 12947/2)

Resistencia a la tensión / Tensile strength / Résistance au stress: urdimbre 300N / trama 350N (ISO 13934-1)

Resistencia al desgarro / Tear strength / Résistance à la déchirure: urdimbre 40N / trama 50N (ISO 13937-2)

Solidez al frote / Rubbing fastness / Solidité au frottement: seco 4-5 humedo 4-5 (ISO 105-X12)

Solidez a la luz / Colour fastness to light / Solidité à la lumière: 4-5 (ISO 105-B02)

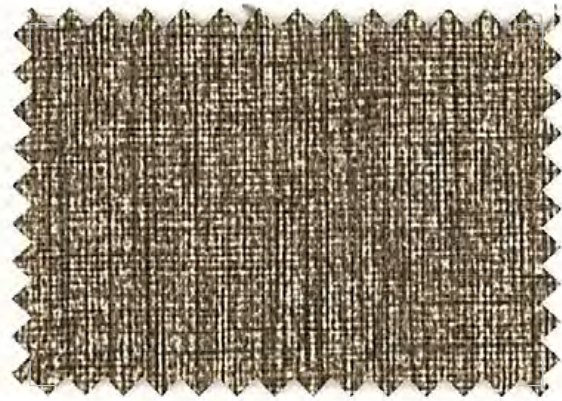




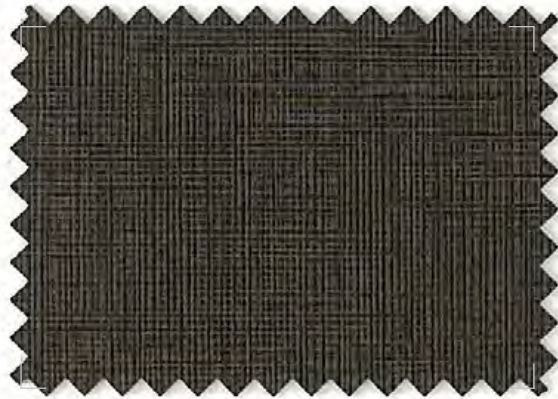
## ORSON · Serie 3



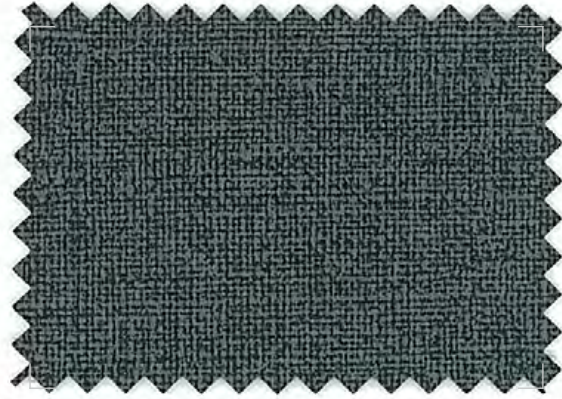
ORSON TIERRA



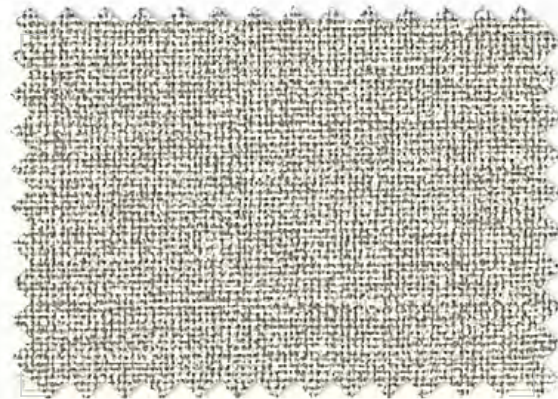
ORSON MARRÓN



ORSON CAFÉ



ORSON GRIS



ORSON PLATA

C&O

By CABANES & ORTUÑO

Composición / Composition / Composition: VINYL ACRYLIC 2% - PVC 80% - PES-Poliéster 18%

Ancho / Width / Largeur: 142 cms. ± 2 cms.

Peso m.lineal / Weight / Poids: 500 gr. ± 3%

Resistencia a la abrasión / Martindale test / Résistance à l'abrasion: >50000 ciclos (ISO 12947/2)

Resistencia a la tensión / Tensile strenght / Résistance au stress: urdimbre 300N / trama 350N (ISO 13934-1)

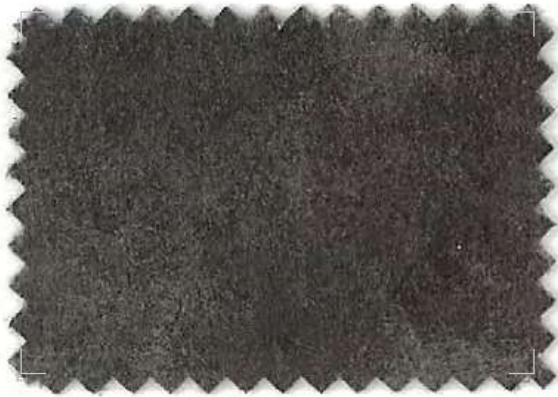
Resistencia al desgarro / Tear strenght / Résistance à la déchirure: urdimbre 40N / trama 50N (ISO 13937-2)

Solidez al frote / Rubbing fastness / Solidité au frottement: seco 4-5 humedo 4-5 (ISO 105-X12)

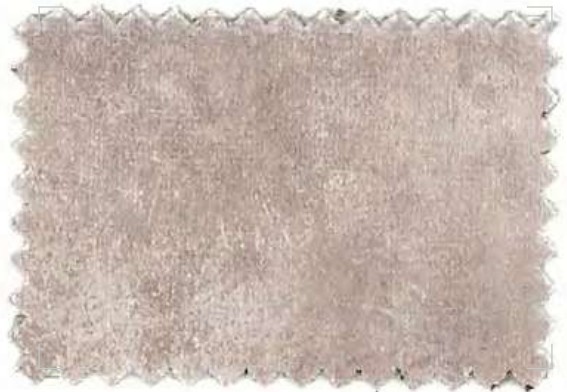
Solidez a la luz / Colour fastness to light / Solidité à la lumière: 4-5 (ISO 105-B02)



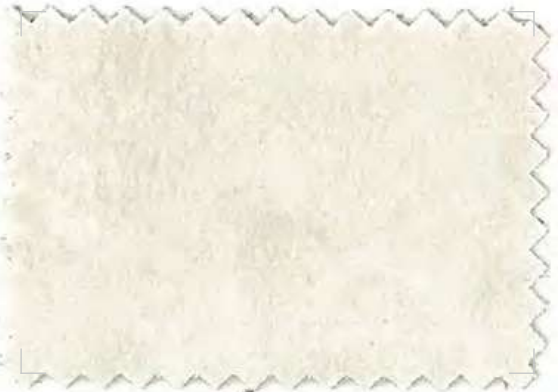




NAGORE Nº 2



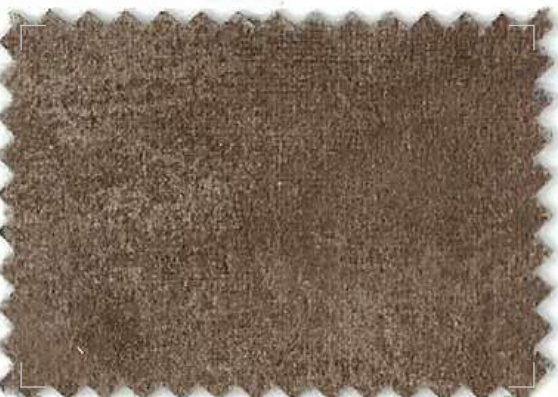
NAGORE Nº 4



NAGORE Nº 5



NAGORE Nº 6



NAGORE Nº 7



NAGORE Nº 19



NAGORE N° 3

 **FROCA**



### NAGORE (SERIE 3)

Composición / Composition / Composition: Poliéster 100%

Ancho / Width / Largeur: 140 cms. ± 2 cms.

Peso m.lineal / Weight / Poids: 360 gr./m<sup>2</sup> - 504 gr./ml. ± 3%

Resistencia a la abrasión / Martindale test / Résistance à l'abrasion: >25000 ciclos (ISO 12947-2)

Solidez de los colores a la luz / Colour fastness to light/ Résistance à la lumière: 4-5 (ISO 105-B02)

Solidez a la limpieza en seco / Rubbing solvents/ Résistance au nettoyage à sec: 4-5 (ISO 105-D01)

Solidez de los colores al lavado / Rubbing fastness in humid state/ Résistance au nettoyage: 4-5 (ISO 105-X12)

Resistencia al Pilling / Pilling resistance / Résistance au pilling: 4-5 (ISO 12945-1)



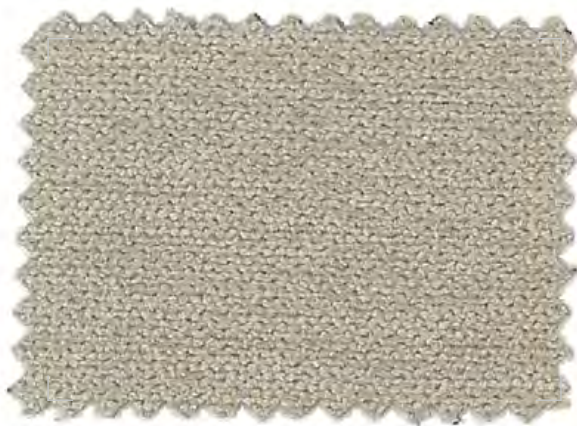




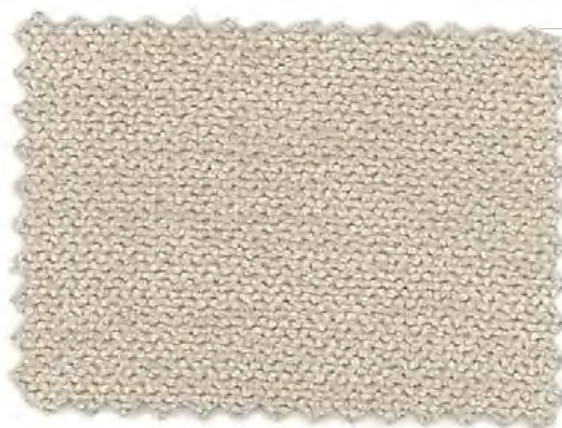
INDIGO N° 2



INDIGO N° 3



INDIGO N° 5



INDIGO N° 7



INDIGO N° 8



INDIGO N° 10





INDIGO N° 9



### INDIGO (SERIE 3)

Composición / Composition / Composition: PES 92% - NYL 8%	
Ancho / Width / Largeur: 140 cms. ± 2 cms.	
Peso m.lineal / Weight / Poids: 460 gr./m2 - 644 gr./ml. ± 3%	
Resistencia a la abrasión / Martindale test / Résistance à l'abrasion: >40000 ciclos	(ISO 12947-2)
Solidez de los colores a la luz / Colour fastness to light/ Résistance à la lumière: 4	(ISO 105-B02)
Solidez a la limpieza en seco / Rubbing solvents/ Résistance au nettoyage à sec: 4	(ISO 105-D01)
Solidez de los colores al lavado / Rubbing fastness in humid state/ Résistance au nettoyage: 4	(ISO 105-X12)
Resistencia al Pilling / Pilling resistance / Résistance au pilling: 4	(ISO 12945-1)







CLER CRUDO



CLER BEIGE



CLER PIEDRA



CLER HAMSTER



CLER PLOMO



CLER TAUPE



## CLER PERLA



By CABANES & ORTUÑO

### CLER (SERIE 3)

---

Composición / Composition / Composition: PES 100%

---

Ancho / Width / Largeur: 140 cms.  $\pm$  2 cm.

---

Peso m.lineal / Weight / Poids: 390 gr.  $\pm$  3 %

---

Resistencia a la abrasión / Martindale test / Résistance à l'abrasion: >25.000 ciclos(ISO 12947-2)

---

Resistencia a la tensión / Tensile strength / Résistance à la traction: urdimbre 345 / trama 561 (ISO 13934-1)

---

Resistencia al desgarrar / Tear strenght / Résistance à la déchirure: urdimbre 490 / trama 158 (ISO 13937-2)

---

Resistencia al Pilling / Pilling resistance / Résistance au pilling: 4 (ISO 12945-2)

---

Solidez a la luz / Colour fastness to light / Solidité à la lumière: 3-4 (ISO 105-B02)

---

Solidez al frote / Rubbing fastness / Solidité au frottement: 4 (ISO 105-X12)

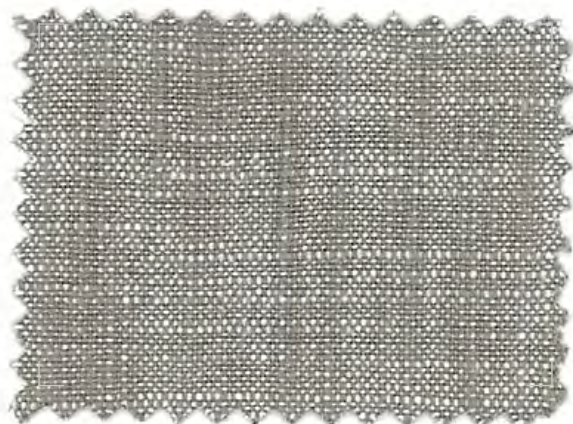
---



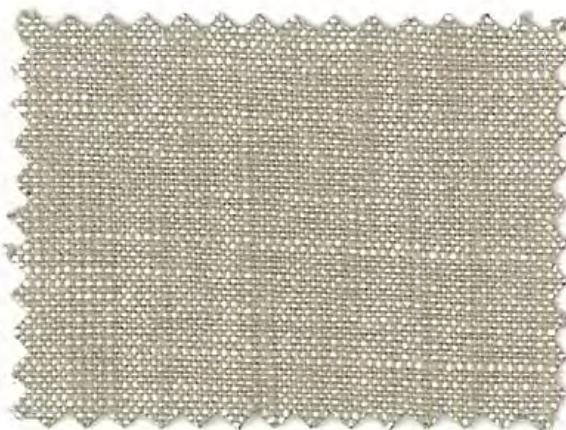




VARADERO Nº 1



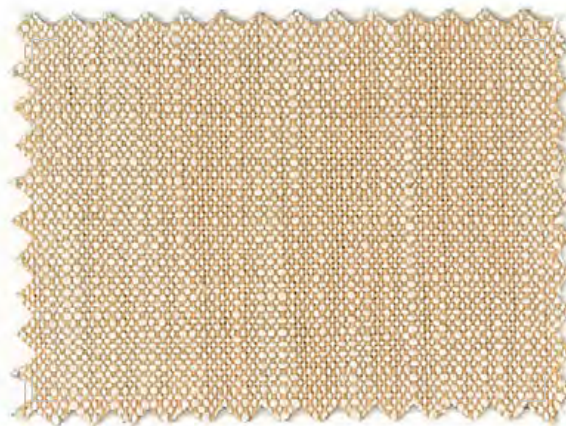
VARADERO Nº 4



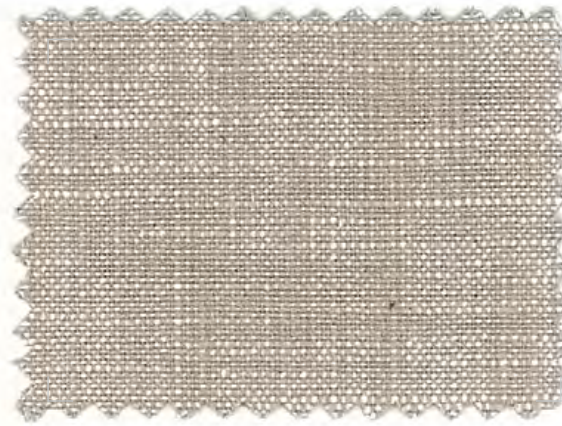
VARADERO Nº 5



VARADERO Nº 7



VARADERO Nº 10



VARADERO Nº 11





VARADERO N° 6

 **FROCA**

### VARADERO (SERIE 4 ESPECIAL)

Composición / Composition / Composition: Algodón 100%

Ancho / Width / Largeur: 140 cms. ± 2 cms.

Peso m.lineal / Weight / Poids: 340 gr./m<sup>2</sup> - 480 gr./ml. ± 3%

Solidez de los colores a la luz / Colour fastness to light/ Résistance à la lumière: 5 (ISO 105-B02)

Solidez a la limpieza en seco / Rubbing solvents/ Résistance au nettoyage à sec: 4 (ISO 105-D01)

Solidez de los colores al lavado / Rubbing fastness in humid state/ Résistance au nettoyage: 4-5 (ISO 105-X12)

Resistencia al Pilling / Pilling resistance / Résistance au pilling: 4-5 (ISO 12945-1)







ELLA N° 4



ELLA N° 7



ELLA N° 11



ELLA N° 25



ELLA N° 40



ELLA N° 43





ELLA Nº 26



## ELLA (SERIE 4 ESPECIAL)

Composición / Composition / Composition: ALGODÓN 100%

Ancho / Width / Largeur: 140 cms.  $\pm$  2 cm.

Peso m.lineal / Weight / Poids: 300 gr/m  $\pm$  3 %

Resistencia a la abrasión / Martindale test / Résistance à l'abrasion: 40.000 ciclos(ISO 12947-2)

Estabilidad dimensional / Dimensional stability / Stabilité dimensionnelle: urdimbre/trama 2%

Solidez a la luz / Colour fastness to light / Solidité à la lumière: 4-5 (ISO 105-B02)

Solidez al lavado / Washing fastness / Solidité au lavage: 4



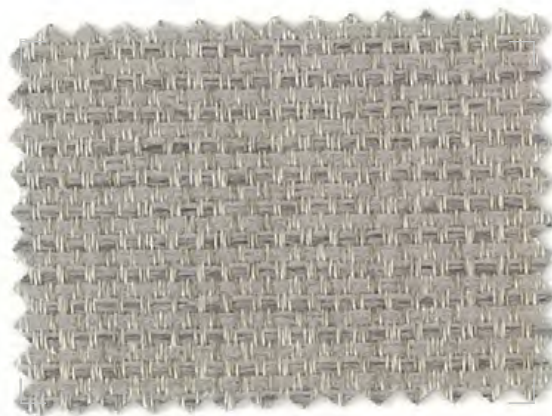




YAKARTA N° 1



YAKARTA N° 3



YAKARTA N° 6



YAKARTA N° 7

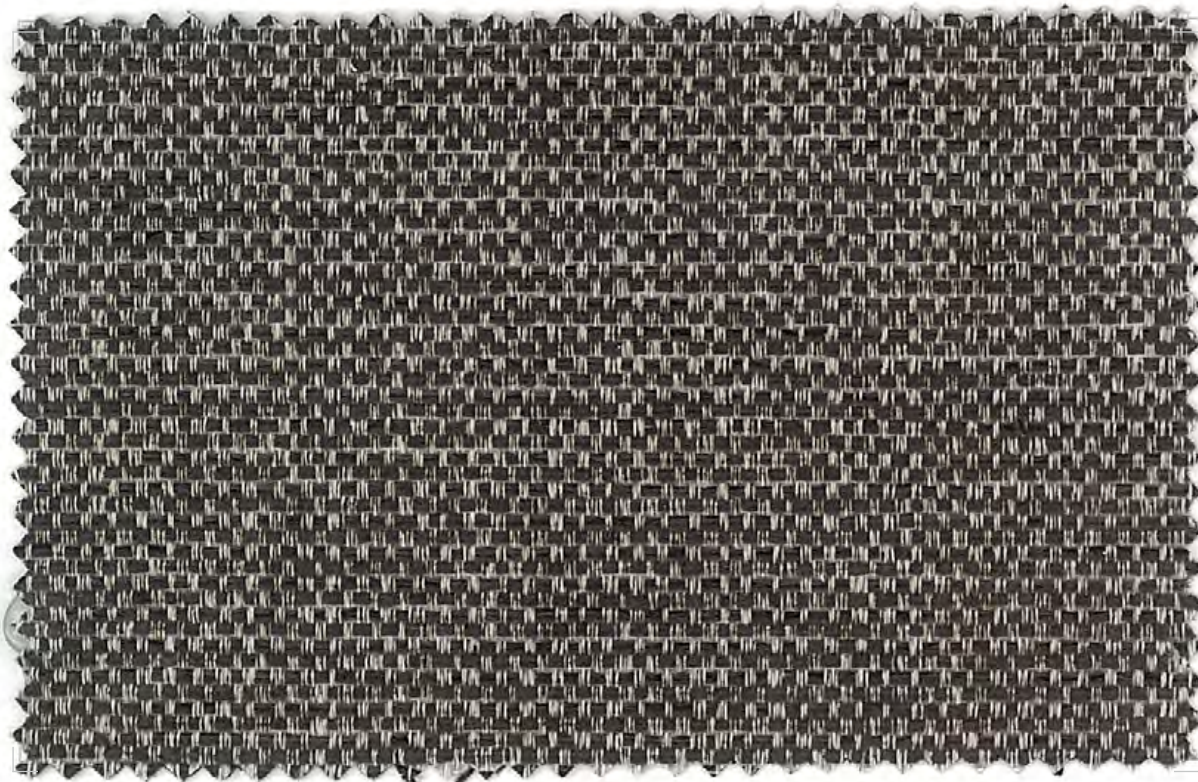


YAKARTA N° 8



YAKARTA N° 10





YAKARTA N° 4

**FROCA**

## YAKARTA (SERIE 4 ESPECIAL)

Composición / Composition / Composition: PES 100%

Ancho / Width / Largeur: 140 cms. ± 2 cms.

Peso m.lineal / Weight / Poids: 300 gr./m2 - 420 gr./ml. ± 3%

Resistencia a la abrasión / Martindale test / Résistance à l'abrasion: >25000 ciclos (ISO 12947-2)

Solidez de los colores a la luz / Colour fastness to light/ Résistance à la lumière: 5 (ISO 105-B02)

Solidez a la limpieza en seco / Rubbing solvents/ Résistance au nettoyage à sec: 5 (ISO 105-D01)

Solidez de los colores al lavado / Rubbing fastness in humid state/ Résistance au nettoyage: 5 (ISO 105-X12)

Resistencia al Pilling / Pilling resistance / Résistance au pilling: 4-5 (ISO 12945-1)

**H<sup>2</sup>O<sup>h</sup>**  
just with water



**PET**  
SUSTAINABLE FABRICS







ARES Nº 1



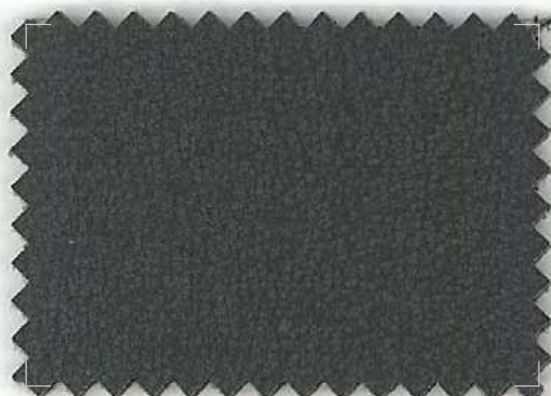
ARES Nº 4



ARES Nº 6



ARES Nº 11



ARES Nº 13



ARES Nº 14



ARES N° 2



## ARES (SERIE 4 ESPECIAL)

Composición / Composition / Composition: PES 76% - PU 24%

Ancho / Width / Largeur: 138 cms. ± 2 cm.

Peso m.lineal / Weight / Poids: 450 gr. ± 3 %

Resistencia a la abrasión / Martindale test / Résistance à l'abrasion: + 120.000 ciclos (ISO 12947/1-2)

Resistencia a la tensión / Tensile strength / Résistance à la traction: urdimbre 220 / trama 220 (ISO 13934-1)

Resistencia al desgarro / Tear strenght / Résistance à la déchirure: urdimbre 30N / trama 30N (ISO 13937-2)

Solidez a la luz / Colour fastness to light / Solidité à la lumière: 4-5 (ISO 105-B02)

Solidez al frote / Rubbing fastness / Solidité au frottement: 4-5 (ISO 105-X12)



PET FRIENDLY







JADE N° 3



JADE N° 4



JADE N° 6



JADE N° 7



JADE N° 11



JADE N° 16



JADE N° 10

 **FROCA**

### JADE (SERIE 4 ESPECIAL)

Composición / Composition / Composition: POL100%

Ancho / Width / Largeur: 140 cms. ± 2 cms.

Peso m.lineal / Weight / Poids: 400 gr./m<sup>2</sup> - 560 gr./ml. ± 3%

Resistencia a la abrasión / Martindale test / Résistance à l'abrasion: >64000 ciclos (ISO 12947-2)

Resistencia a los arañazos / Snagging resistance / Résistance aux griffures: 4-5 (BS 8479)

Solidez de los colores a la luz / Colour fastness to light/ Résistance à la lumière: 4-5 (ISO 105-B02)

Solidez a la limpieza en seco / Rubbing solvents/ Résistance au nettoyage à sec: 5 (ISO 105-D01)

Solidez de los colores al lavado / Rubbing fastness in humid state/ Résistance au nettoyage: 4-5 (ISO 105-X12)

Resistencia al Pilling / Pilling resistance / Résistance au pilling: 4 (ISO 12945-1)



PET  FRIENDLY

